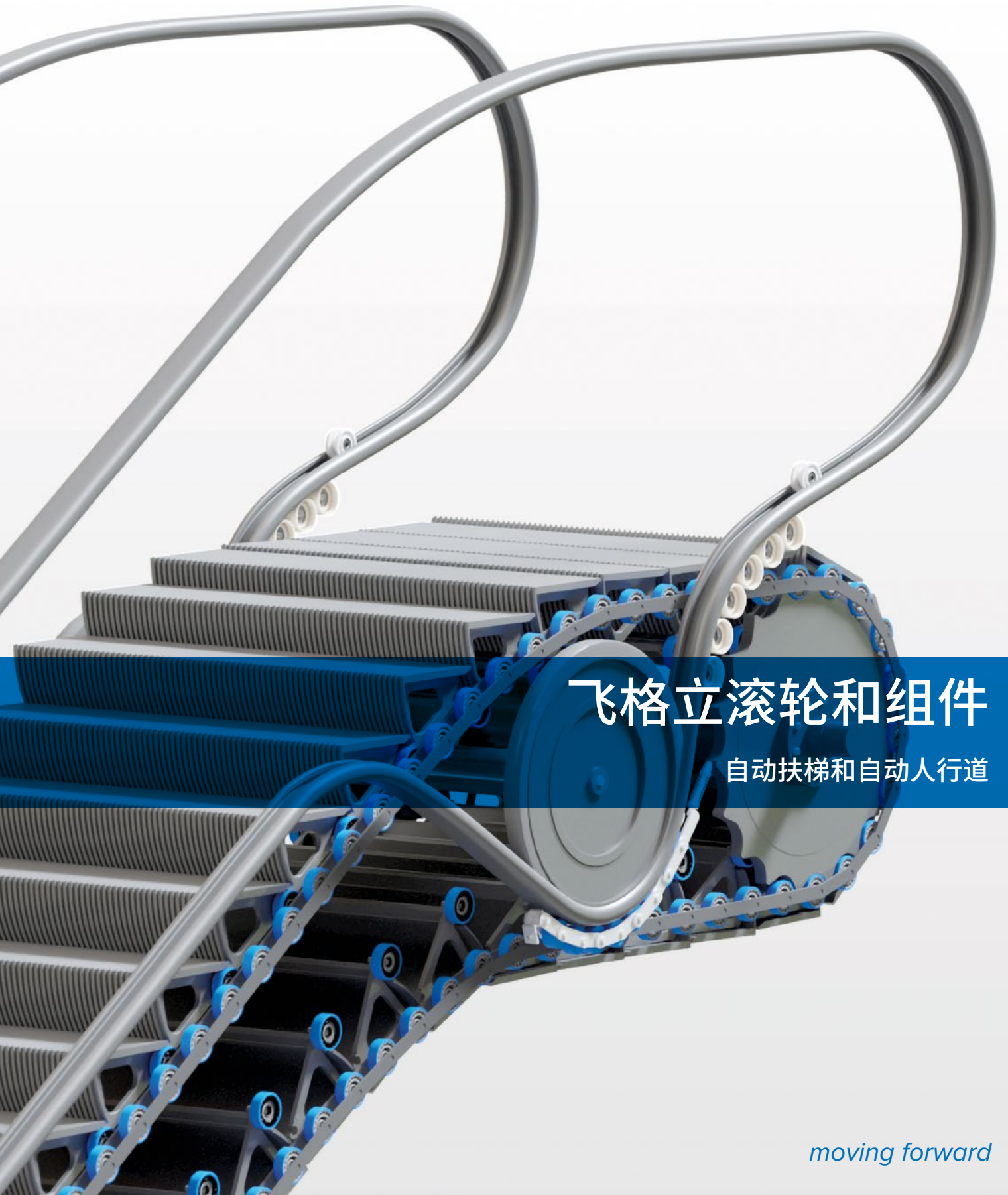


**faigle**<sup>®</sup>



## 飞格立滚轮和组件

自动扶梯和自动人行道

*moving forward*





## 我们每天为 20 多亿人提供出行保障

从购物中心到火车站和机场：自动扶梯和自动人行道如今已成为现代社会将人们从 A 地送到 B 地，不可或缺的交通工具。它们经常全天候运行，有时甚至在极端条件下运行，这意味着安全性和可靠性至关重要。



# 自动扶梯和自动人行道 — 必不可少的交通工具

## 我们的专业知识无与伦比

自1968年起, 飞格立就开始生产用于自动扶梯和自动人行道的塑料部件, 在滚轮和组件的发展过程中起到了决定性的作用。飞格立研发的创新产品为整个行业树立了技术标杆。飞格立滚轮在公司内部实验室按照最新技术标准进行测试。

### 先进的设备

我们采用尖端技术 (包括高端 CAD 系统和有限元法 (FEM)) 来开发、设计和优化我们的产品, 并在设计阶段计算规格, 同时采用 Moldflow 仿真技术来优化注塑成型工艺。

### OEM 品质

许多自动扶梯中的部件经常受到各种环境的影响, 如湿度、油脂、洗涤剂 and 溶剂、雨水、污垢和盐水等。所以我们给您提供的产品是经过飞格立工厂内部测试, 符合质量标准的产品。

### 专家咨询

飞格立是工程塑料解决方案的全球领导者。众多行业知名的制造商依托飞格立的测试设备和深入的专业知识作为其产品开发过程的一部分。作为飞格立的客户, 您将受益于我们在各个行业的经验知识。

飞格立拥有70多年的历史, 您可以从我们的知识数据库中获取丰富的经验。作为拥有丰富应用工程知识的塑料专家, 我们可以为您提供最佳的技术支持。

## 飞格立的服务组合包括:

- ✔ 识别部件
- ✔ 选择适配组件
- ✔ 损坏分析
- ✔ 解决过度磨损或高噪音等问题
- ✔ 开发改进产品

# 滚轮和组件

## 自动扶梯和自动人行道

### 梯级轮和梯级链轮

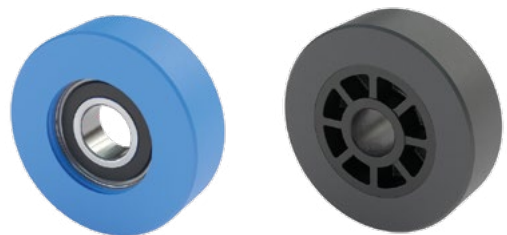
用于自动扶梯和自动人行道的梯级轮和梯级链轮是高应力的部件。梯级链轮的主要功能是吸收由链条和链条提升机的重量以及驱动轮的重量产生的所有载荷。梯级和乘客的重量主要由梯级轮承担。完美的功能性、耐用性和使用寿命对所有类型的滚轮都至关重要。飞格立梯级轮和梯级链轮是卓越品质的代名词，无论在室内还是室外，都能确保平稳运行，并最大程度地保障乘客的安全。

#### 产品优势

- ✓ 出色的舒适度，运行平稳
- ✓ 经过全球各地绝大多数自动扶梯制造商数十年的验证、认可和使用
- ✓ 在各种气候条件下安全可靠运行
- ✓ 无水解老化或损坏

#### 1C 滚轮

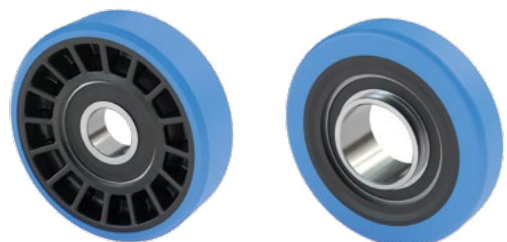
久经考验的1C滚轮采用滚珠轴承或滑动轴承，已投放市场数十年之久，广泛应用于世界各地数百万计的自动扶梯和自动人行道上。轮圈由耐水解的热塑性聚氨酯 PAS-PU H 制成，在预紧力作用下将轴承压入轮圈内。



#### 2C 滚轮 和 2C HD 重载滚轮

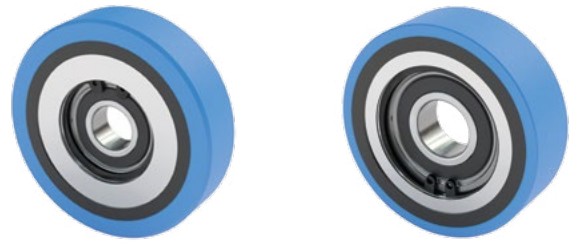
2C滚轮配有滚珠轴承或滑动轴承。轮毂采用玻璃纤维增强聚酰胺材质，轮圈由热塑性聚氨酯 PAS-PU H 制成。

2C HD 重载滚轮配有加厚的轮圈和加强型轮毂，可承受更大的载荷，专为重载型自动扶梯而设计。



### 3C 滚轮

3C滚轮专为人流量大的自动扶梯而开发。根据运营商对此类自动扶梯的要求，该滚轮由滚珠轴承、金属轮芯、外层包裹着加强型轮毂，以及由耐水解的热塑性聚氨酯 PAS-PU H 制成的轮圈组成。



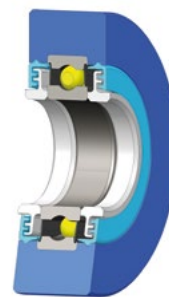
## 滚珠轴承保护系统

在自动扶梯的滚轮部件中，轴承对环境和系统变化最为敏感。外界的灰尘、污垢、洗涤剂、溶剂或一般的湿气渗透，都会造成轴承的损坏或腐蚀，从而影响滚轮的使用寿命。

我们的滚珠轴承保护系统是基于迷宫式密封的原理。所有滚轮都有一个凹槽，轴承保护系统可以卡入其中，并且轴承和密封保护系统中间还填充了润滑脂，降低了轴承暴露在环境中的影响，防止过早被腐蚀。

### 产品优势

- ✔ 保护轴承免受环境影响 - 在户外应用中实现无故障运行的理想选择
- ✔ 保护轴承，防止过早腐蚀
- ✔ 非接触式密封效果可防止额外的运行阻力
- ✔ 与所有飞格立滚轮适配：  
可在任何需要的地方使用 - 由您选择
- ✔ 适用于大多数自动扶梯类型 - 易于改装



双密封滚轮



双密封加密封盖滚轮

## 扶手滚轮

扶手滚轮起到引导和支撑扶手带的作用。飞格立扶手滚轮具有耐用、优质、耐磨的优势，且不含玻璃纤维和毛刺，可以防止对扶手带造成磨损及磨痕的风险。

### 产品优势

- ✔ 采用特殊轴承，运行平稳性好
- ✔ 预组装简化了安装步骤
- ✔ 表面无毛刺无玻璃纤维，保护扶手带

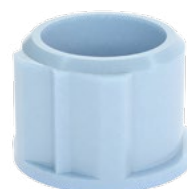


## 梯级轴套

梯级轴套连接梯级和链轴。

### 产品优势

- ✓ 运行平稳
- ✓ 低磨损延长使用寿命
- ✓ 在任何条件下都能可靠运行



## 梯级档块

梯级挡块可为梯级提供横向引导,并可防止其与导向板之间的摩擦。这确保了操作时零间隙、无噪音。

该产品要求在各种天气条件下都具有出色的耐用性。其材质耐油、耐脂、耐腐蚀、且兼具良好的减震和平稳运行的特性。当梯级开始移动时,必须确保没有噪音产生,且滑动运动不会引起磨损或产生吱吱声。我们的梯级挡块采用专门设计的PAS-PE材质,由全自动注塑设备制成。

### 产品优势

- ✓ 低磨损延长使用寿命
- ✓ 在任何条件下都能可靠运行
- ✓ 组装件降低安装成本



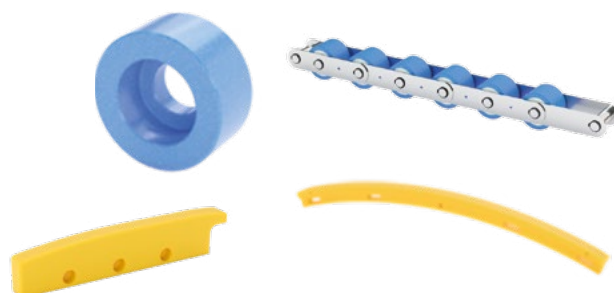
## 卸荷导轨、切向轨、减震拖块、扶手压紧链

除滚轮外,飞格立还提供其他可提高自动扶梯和自动人行道舒适性和安全性的部件,包括卸荷导轨、切向轨、减震拖块和滚扶手压紧链等。这些产品由我们的专家研发,完全满足一系列特殊应用的需求,并按照各种要求进行生产。

我们定制设计的解决方案远不止于此。其出色的减震性能可确保将噪音降至最低,而对材料的精心选择,使组件和相应的部件具有更长的耐用性。特别是在耐磨性、最佳滑动性能或特定摩擦系数方面,飞格立组件是您的理想之选。

### 产品优势

- ✓ 耐磨损
- ✓ 尺寸稳定性高
- ✓ 静音减震
- ✓ 使用寿命长



# 材料: 卓越品质成就最佳解决方案

## PAS-PU H

飞格立滚轮的轮圈由热塑性聚氨酯 PAS-PU H 制成。硬度范围从 90 Shore A 到 64 Shore D，根据您的应用来选择。

### 耐水解

与传统材料相比，耐水解的 PAS-PU H 可以将滚轮的使用寿命延长一倍以上——尤其是在高湿度环境中。这意味着我们的滚轮在其他材料水解失效的地区还能稳定运行。传统聚氨酯由于湿气侵入会变脆和开裂。20多年的实际使用和一系列测试证明了飞格立滚轮的使用寿命。

### 减震性

PAS-PU H 具有出色的减震性能，能有效吸收冲击和振动。

### 回弹性

PAS-PU H 凭借其出色的回弹性，在您的应用中可有效防止滚轮发生永久变形或压扁，其回弹性远远优于浇注型聚氨酯滚轮。



在80° C的水中浸泡1,000小时后，滚轮水解造成的损坏

## 飞格立滚珠轴承

轴承是滚轮的一个重要组成部分，因此在可靠性方面起着决定性作用。选择一个高质量轴承可以帮助您规避长期的问题。我们的SFBC滚珠轴承系列根据我们自己的标准和规格开发。我们与经过审核和认证的精选长期合作伙伴合作，每年生产约1500万个滚珠轴承，并经过内部质量检测，可以确保每个轴承在出厂前都经过了严格测试。这使我们能够提供品质卓越和使用寿命更长的产品。

### SFBC 滚珠轴承的优势

- ✓ 运行非常平稳
- ✓ 经久耐用
- ✓ 增加润滑脂填充量

### 额外选项

- ✓ 用于滚珠轴承的特殊定制润滑脂
- ✓ 滚珠轴承经过内部实验室测试
- ✓ 提供特殊应用的不锈钢滚珠轴承
- ✓ 按需定制优质品牌的滚珠轴承，如：SKF, FAG 和 NSK

## 全球领先制造商 — 值得信赖的质量和专业技术



### 卓越品质

- ✓ OEM 品质
- ✓ PAS-PU H 制成的耐水解滚轮
- ✓ 优质滚珠轴承带来无与伦比的可靠性和超平稳运行

### 专业技术

- ✓ 开发定制化解决方案
- ✓ 应用工程咨询

### 交付及时

- ✓ 欧洲和中国本地化生产
- ✓ 所有目录中的产品均有库存

### 产品组合

- ✓ 滚轮适用于 1970 年以来制造的大多数自动扶梯类型
- ✓ 塑料耐磨部件

如果您有任何疑问或需要更多信息，  
我们非常乐意与您沟通。

### 苏州飞格立工程塑料有限公司

a faigle Group company  
苏州新区泰前路7号  
邮编：215129  
电话：+86 512 8817 8023  
邮箱：sales.china@faigle.com  
网址：www.faigle.com/cn



扫描下方二维码，了解我们标准滚轮系列的详细信息。  
您还可以在飞格立的中文网站 [www.faigle.com/cn](http://www.faigle.com/cn) 上找到  
关于我们所有产品的详细说明。

