



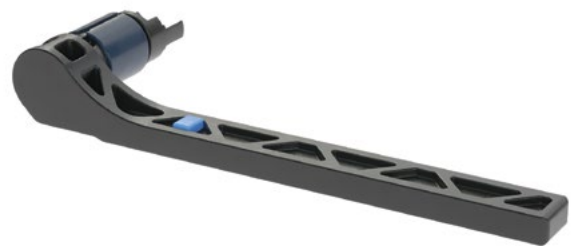
穿梭车拨杆

应用和挑战

穿梭车拨杆是自动化仓库穿梭车系统的重应力组件。其功能是将货物移入或移出货架。

当拨杆抬起时，伸缩臂伸入货架。随后，拨杆在货物后面放下，同时伸缩臂缩回，并将货物移出货架。

要想达到极高的机械阻力和耐用性标准，就需要在几何外形及材料设计方面拥有丰富的专业知识。大多数传统的穿梭车拨杆都是工艺复杂的铣削金属件，几乎不可能以较低的成本对其进行大批量生产。

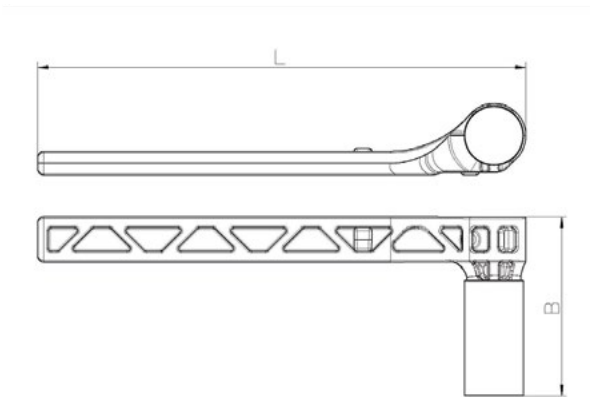


解决方案和材料

飞格立穿梭车拨杆采用注塑成型工艺,完全由塑料制成。采用FEM优化的加强筋设计,以及碳纤维强化材质 PAS-PAA LCF,确保其具备出色的承载力和耐用性。

拨杆可以通过超500万次负载循环的硬度测试,不会出现任何故障。更重要的是,塑料材质的穿梭车拨杆的重量比传统型号的钢制拨杆轻约80%。

注塑成型设计集成了卡扣和锁定功能,从而减少了组件数量和组装时间。拨杆配有免维护的PAS-LXY滑动轴承和两个采用柔性PAS-PU制成的减震器。



客户价值

- ✓ 采用轻量化设计,优化的高强度几何结构
- ✓ 高性能塑料具有出色的耐用性
- ✓ 采用注塑模具的高效生产,成本效益高,交货期短
- ✓ 由于轴承、驱动和减震功能集成在一个组件上,安装快速简便

技术规格

L 100 – 300mm
B 15 – 80mm

提供定制的几何结构与细节设计